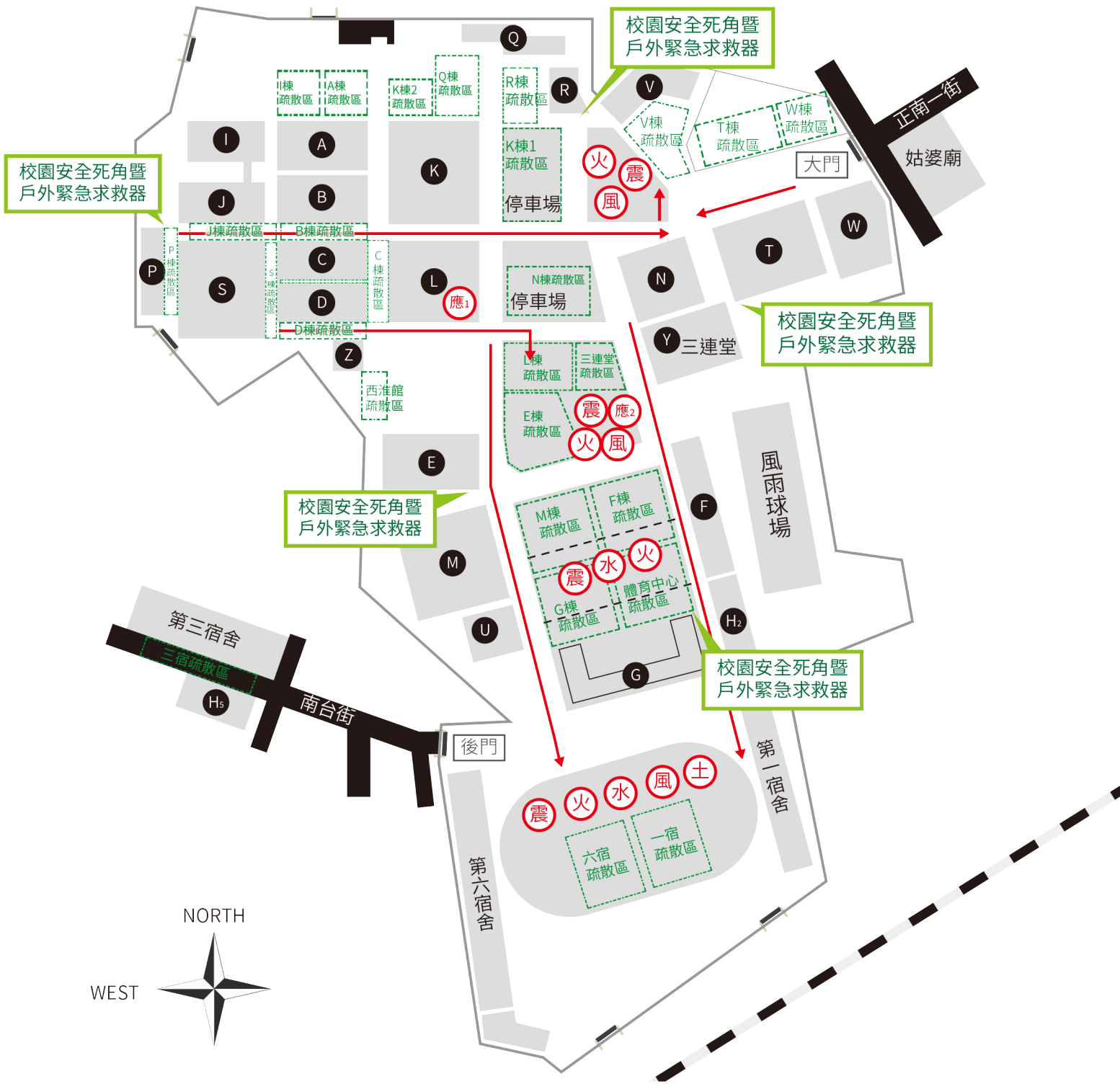


南臺科技大學 校園安全防災疏散圖



注意事項:

- 一、風、火、震災難發生時，即依疏散路線至操場集合，水災及土石流發生時，即至各教學大樓頂樓實施避難。
- 二、災難發生時，保持鎮定並依逃生要領實施緊急逃生疏散。
- 三、逃生疏散路線依校園建物特性，把握不重疊、交錯原則，便於逃生及引導。

圖例:

- | | | | |
|--|------------|--|----------|
| | 緊急應變中心(室外) | | 土石流疏散集合點 |
| | 緊急應變中心(室內) | | 水災疏散集合點 |
| | 風災疏散集合點 | | 震災疏散集合點 |
| | 緊急疏散路線 | | 火災疏散集合點 |